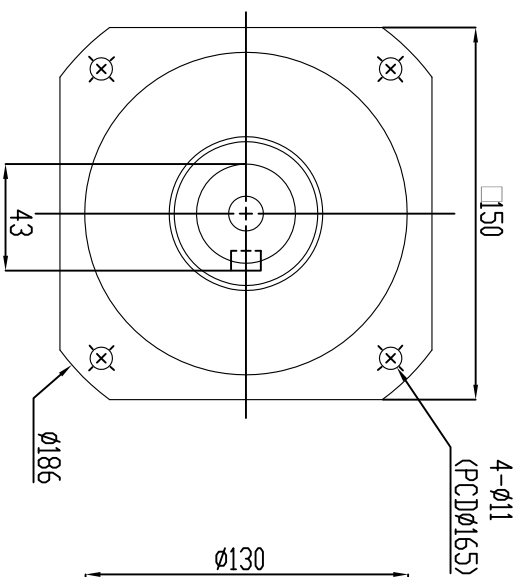
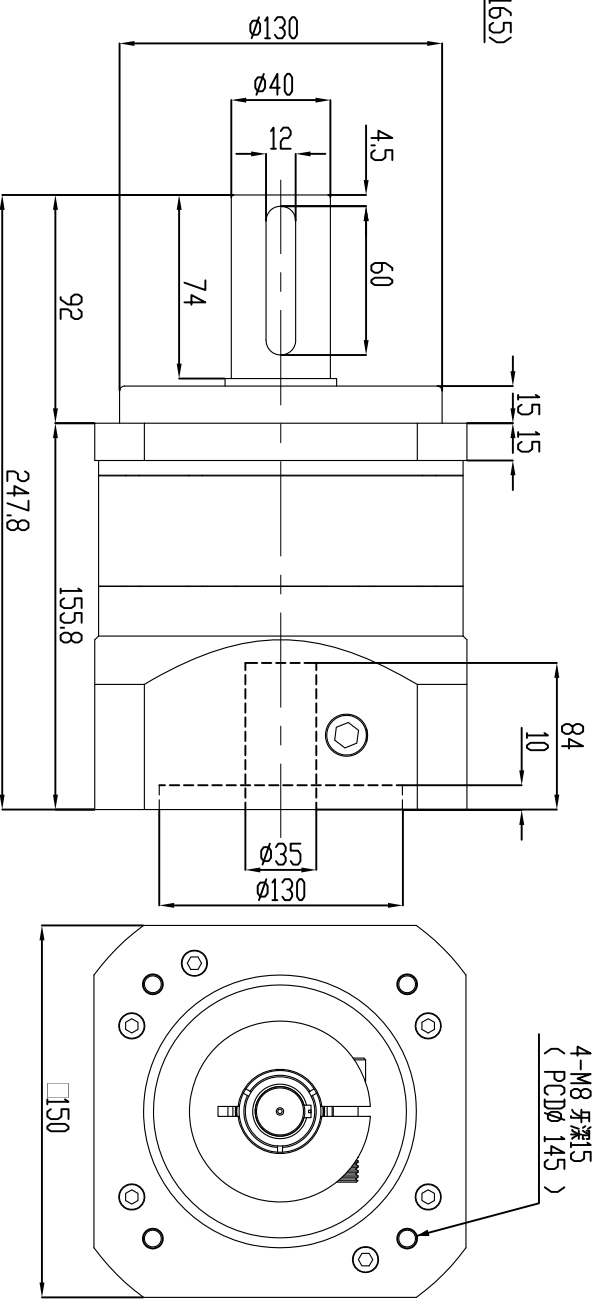


输出端



输入端



倍 (通用) 件备注

描图

图

描

校

旧底图总号

底图总号

底图总号

字

期

口

2014/5/14

速比	1:3-1:10	正常使用寿命	20000 h	角法	第三角	台湾锋桦企业社 锋桦传动设备(上海)有限公司 行星减速机PAF150-L1 www.fht.tw 021-39948832 021-39948836 A03-PAF150-L1	
额定扭矩	549-625Nm	传递效率	97%	单位	M M		
最大扭矩	1647-1875Nm	噪音	72dB	比例	1:3		
额定输入转数	3000r/min	环境温度	-20℃~+90℃	图名	行星减速机PAF150-L1		
最大输入转数	5000r/min	惯量	16.3-22.4	版本	1		
回程间隙	5-10arcmin	重量	21kg	日期	2012/2/4	图号	A03-PAF150-L1
						图页	1