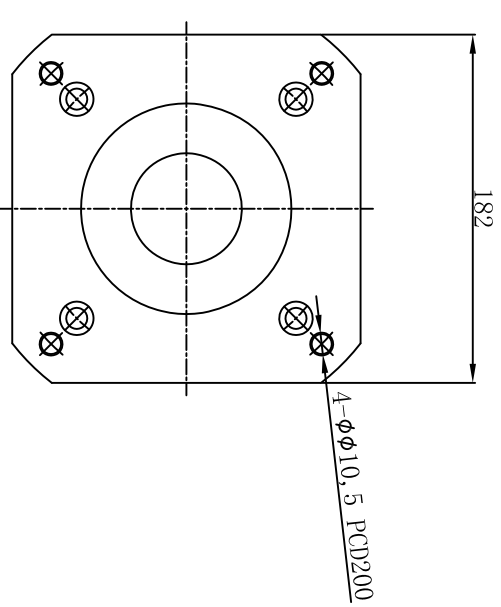
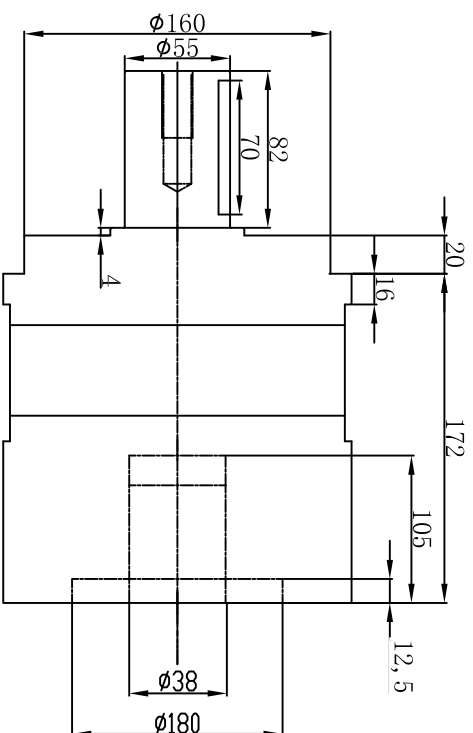
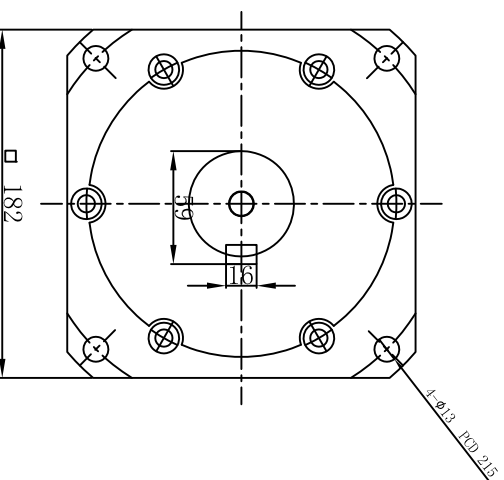


输入端

输出端



借 (通用) 件登记

描

图

描

校

旧底图总号

底图总号

底图总号

字

期

日

2014/5/14

2014/5/14

速比	1:3-1:10	正常使用寿命	20000 h	角法	第三角	台湾锋桦企业社 锋桦传动设备 (上海) 有限公司 行星减速机PAF180-L1	
额定扭矩	935-1215Nm	传递效率	97%	单位	M M		
最大扭矩	2805-3645Nm	噪音	72dB	比例	1:1		
额定输入转速	2500r/min	环境温度	-20℃~+90℃	版本	1		
最大输入转速	4000r/min	惯量	16.3-22.4	日期	2012/2/4	图名	行星减速机PAF180-L1
回程间隙	5-10arcmin	重量	45kg	图号	A03-PAF180-L1	图例	图例1