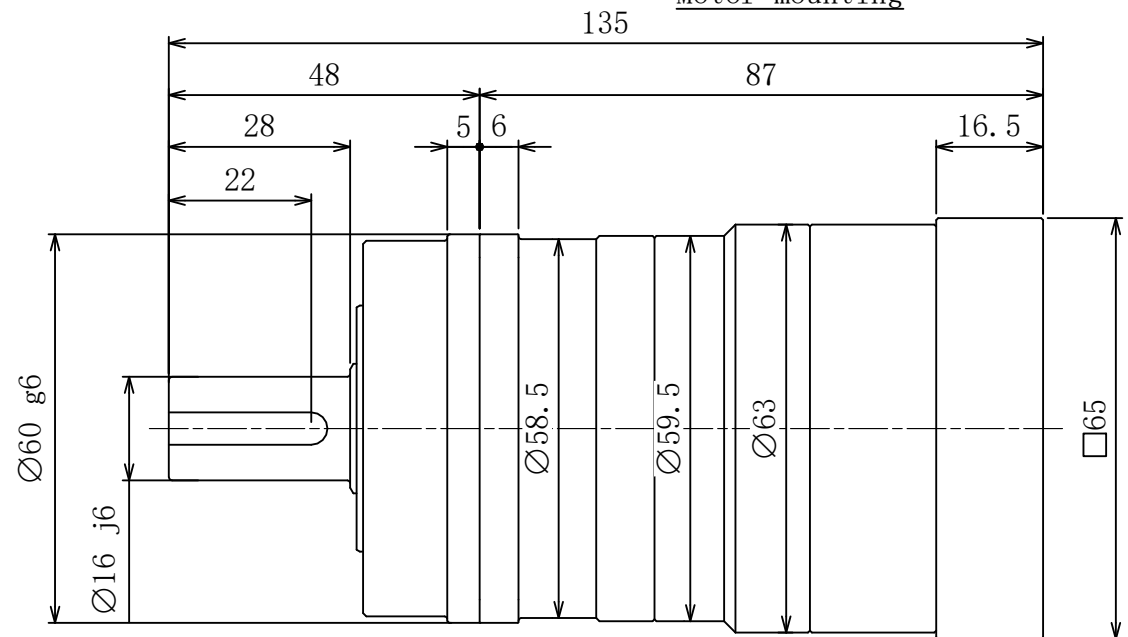
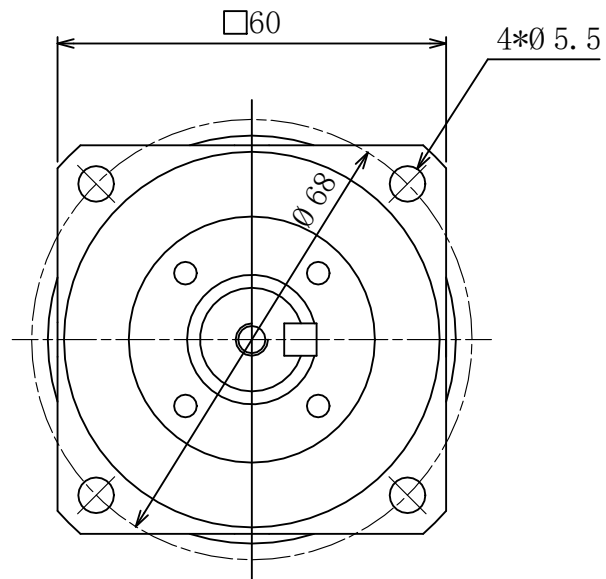


马达安装部
Motor mounting



客户签字 Customer's Signature	速 比 Ratio	3-10	运转效率 Transmission Efficiency	96%	扭转刚性 Torsional Rigidity	7 N.m/arcmin	公司名称 Company name	 锋桦® 锋桦传动科技(江苏)有限公司 锋桦传动设备(上海)有限公司 台湾 锋桦科技有 限 公 司
	额定扭矩 Rated Torque	40-60N·m	精度寿命 Service Life	20000Hrs	单位 Unit	mm		
	最大扭矩 Max.Torque	120-180N·m	噪音 Noise	62dB	比例 Proportion	1:1	图名 Drawing name	行星减速机Planetary gearbox: VRS060-L1-S2-P1
	额定输入转速 Rated Input speed	5000rpm	环境温度 Enviromental Temperature	-15°~ +90°	版本 Version	最新版本 Latest version	服务热线 Service hotline	400-8040-668 / QQ:4008040668
	最大输入转速 Max.inputspeed	10000rpm	惯量 Inertia	0.13-0.16kg·cm²	日期 Date	2023/08/31	网址/邮箱Website/email	www.fht.tw / www.3fgearmotor.com fht@fht.tw / sales@3fgearmotor.com
	回程间隙 Backlash	≤3arcmin	重量 Weight	1.8Kg	设计 Design刘建勇	设计X78	电话/传真Tel./Fax	021-39948832 /021-39948836