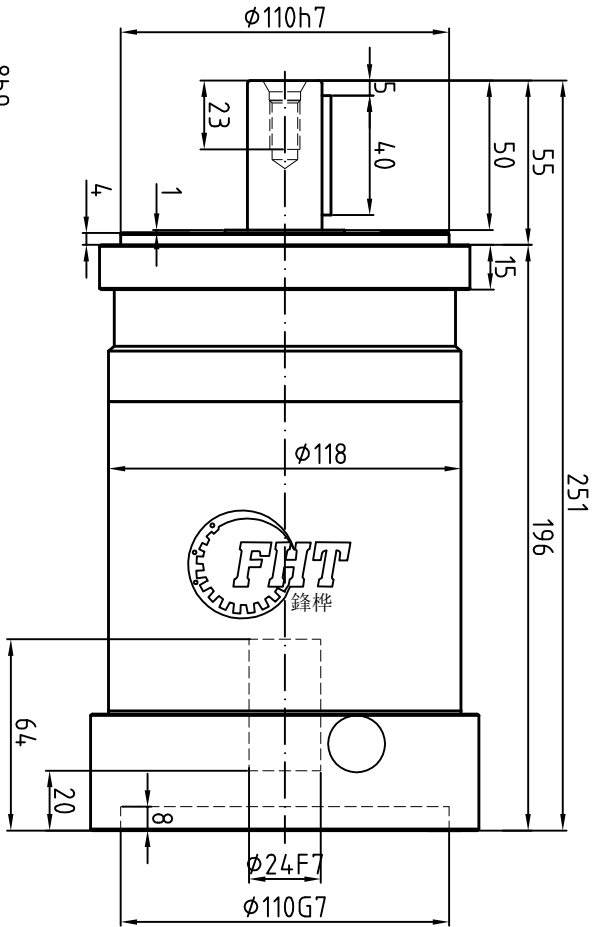
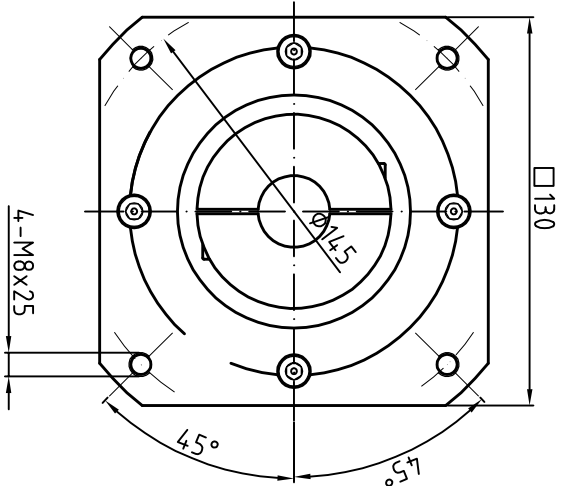
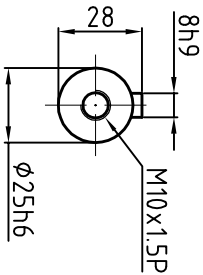
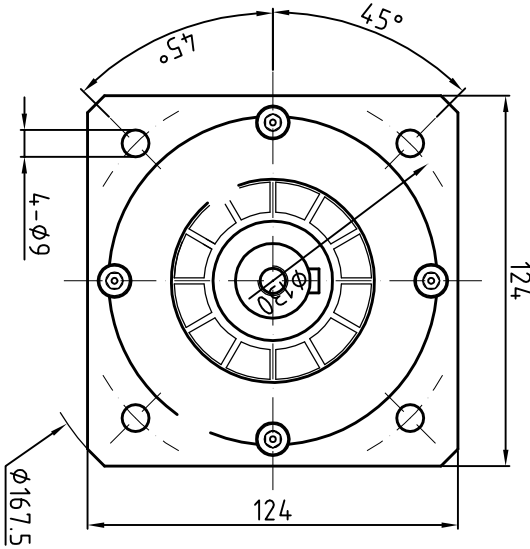


輸入端(Input)

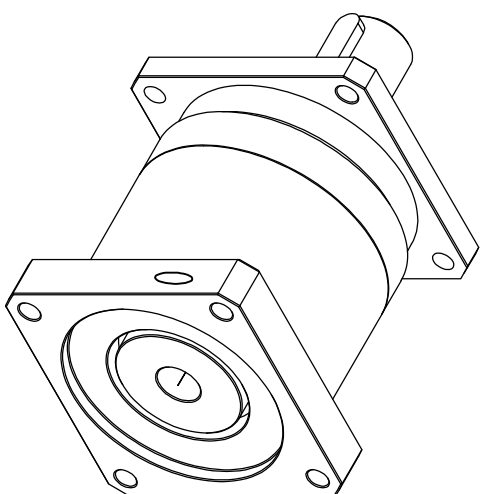


輸出端(Output)



安裝注意事項

1. 放在清沽干燥的场所进行保管
2. 若放在室外或有潮气的场所保管时，应装入箱内用塑料袋严密包裹，以免受雨淋或外气的侵蚀。
3. 本产品为精密件，安装时应小心装入，严禁敲打。



借通用件登記
描 圖
校 描
舊底圖總號
底圖總號
簽 字
日 期

速 比	1:12-1:100	正 常 使 用 壽 命	21000 h	角 法	第 三 角	台灣鋒桿企業社 鋒桿傳動設備（上海）有限公司 行星減速機 PLF-120-L2	
額定扭矩	141-165Nm	傳遞效率	94%	單位	M M		
最大扭矩	423-495Nm	噪音	67dB	比例	1:1		
額定輸入轉數	3000r/min	環境溫度	-15℃~+90℃	版本	1		
最大輸入轉數	5000r/min	價 量	12.03	日期	2015/12/8	圖號	www.fht.tw 021-39948832 021-39948836
回程間隙	≤8arcmin	重 量	6.92kg			圖頁	1