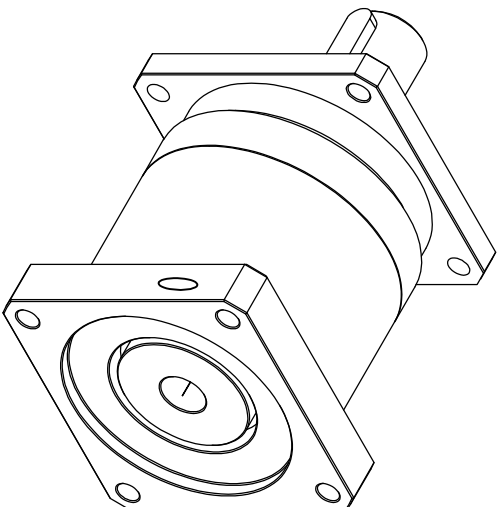


安裝注意事項

1. 放在清潔干燥的场所进行保管
2. 若放在室外或有潮气的场所保管时，应装入箱内用塑料袋严密包裹，以免受雨淋或外气的侵蚀。
3. 本产品为精密件，安装时应小心装入，严禁敲打。



| | | | | | | | | | |
|--------|--|--|--|------------|--------|-------------|----|---------------|---|
| 借通用件登記 | | | | | | | | | |
| 描 圖 | | | | | | | | | |
| 校 描 | | | | | | | | | |
| 舊底圖總號 | | | | | | | | | |
| 底圖總號 | | | | | | | | | |
| 簽 字 | | | | | | | | | |
| 日 期 | | | | | | | | | |
| 速 比 | | | | 1:3-1:10 | 正常使用壽命 | 21000 h | 角法 | 第三角 | 台灣鋒桿企業社 鋒桿傳動設備（上海）有限公司 行星減速機 PLF-160-L1 |
| 額定扭矩 | | | | 293-423Nm | 傳遞效率 | 97% | 單位 | M M | |
| 最大扭矩 | | | | 579-1269Nm | 噪音 | 68dB | 比例 | 1:1 | |
| 額定輸入轉數 | | | | 2500r/min | 環境溫度 | -15℃~+90℃ | 版本 | 1 | |
| 最大輸入轉數 | | | | 3600r/min | 慣量 | 34.02-36.72 | 日期 | 2015/12/8 | 聯繫 |
| 回程間隙 | | | | ≤5arcmin | 重量 | 18.2kg | 圖號 | A03-PLF160-L1 | 圖頁1 |